

REVISIÓN Y ACTUALIZACIÓN DE LA EVALUACIÓN PRELIMINAR DEL RIESGO DE INUNDACIÓN

EPRI 3^{er} Ciclo

ANEXO 1. PLANOS



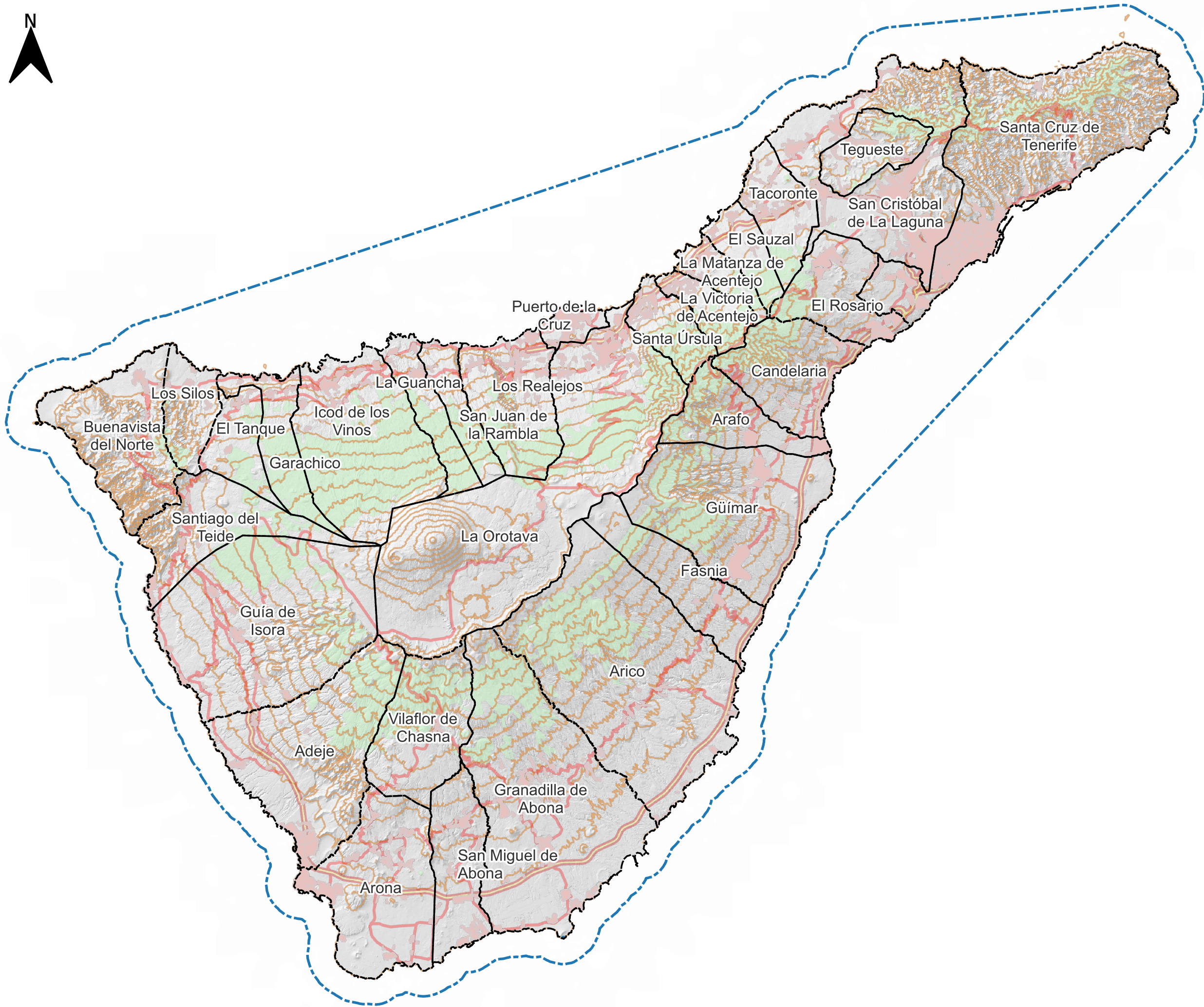
Demarcación Hidrográfica de Tenerife

ÍNDICE

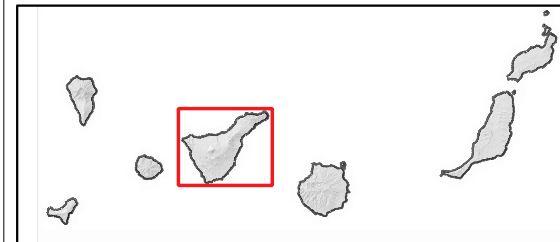
1	INFORMACIÓN GEOGRÁFICA (TOPOGRAFÍA, CUENCAS Y SUBCUENCAS, RED HIDROGRÁFICA DE LA DH)	3
1.1	PLANO 1.1. TOPOGRÁFICO	3
1.2	PLANO 1.2. CUENCAS, SUBCUENCAS Y RED HIDROGRÁFICA	5
2	INFORMACIÓN RELATIVA A LA OCUPACIÓN Y USOS DEL SUELO	7
2.1	PLANO 2. USOS DEL SUELO (SIOSE 2018)	7
3	ACTUALIZACIÓN DE LAS ARPSIS FLUVIAL-PLUVIAL Y COSTERAS (RESULTADO DE LA ACTUALIZACIÓN Y REVISIÓN DE LAS ARPSIS)	9
3.1	PLANO 3. LOCALIZACIÓN ARPSIS 3 ^{er} CICLO	9
4	ANÁLISIS DE LAS INUNDACIONES OCURRIDAS (DATOS DE SINIESTRALIDAD, SUCESOS E INDEMNIZACIONES DEL CCS)	11
4.1	PLANO 4.0. RELACIÓN MUNICIPIOS-CÓDIGO POSTAL. NÚMERO DE SUCESOS Y COSTE TOTAL (INUNDACIONES).....	11
4.2	PLANO 4.0.A RELACIÓN MUNICIPIOS-CÓDIGO POSTAL. NÚMERO DE SUCESOS Y COSTE TOTAL (INUNDACIONES). OESTE TENERIFE	13
4.3	PLANO 4.0.B RELACIÓN MUNICIPIOS-CÓDIGO POSTAL. NÚMERO DE SUCESOS Y COSTE TOTAL (INUNDACIONES). CENTRO TENERIFE.	15
4.4	PLANO 4.0.C RELACIÓN MUNICIPIOS-CÓDIGO POSTAL. NÚMERO DE SUCESOS Y COSTE TOTAL (INUNDACIONES). ESTE TENERIFE.	17
4.5	PLANO 4.1. NÚMERO DE SUCESOS POR CÓDIGO POSTAL	19
4.6	PLANO 4.2. COSTE TOTAL DE SUCESOS POR CÓDIGO POSTAL.....	21

1 INFORMACIÓN GEOGRÁFICA (TOPOGRAFÍA, CUENCAS Y SUBCUENCAS, RED HIDROGRÁFICA DE LA DH)

1.1 PLANO 1.1. TOPOGRÁFICO



LOCALIZADOR



LEYENDA

- Construcciones
- Vial
- Curvas de nivel
- Zona arbolada
- Municipios
- Límite DH

Base cartográfica: Cartografía digital de GRAFCAN. Modelo de sombras y Topografía (IDECanarias, 2022). Delimitaciones territoriales por municipio (ISTAC, 2023). Sistema de referencia: REGCAN95.



FECHA
Diciembre 2024

ESCALA
1:255.000

ESCALA GRÁFICA
Original DIN A-3

0 4.000 8.000 m

TÍTULO DEL DOCUMENTO

REVISIÓN Y ACTUALIZACIÓN DE LA EVALUACIÓN PRELIMINAR DEL RIESGO DE INUNDACIÓN (EPRI 3^{er} CICLO). DH DE TENERIFE

TÍTULO DEL PLANO

TOPOGRÁFICO

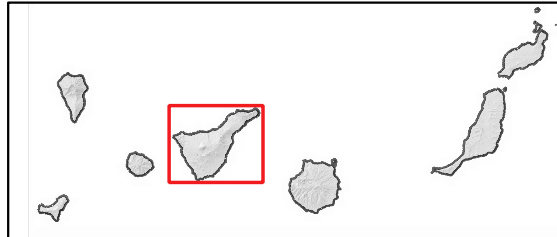
Nº DEL PLANO

1.1





1.2 PLANO 1.2. CUENCAS, SUBCUENCAS Y RED HIDROGRÁFICA



LOCALIZADOR



LEYENDA

-  Red Hidrográfica
-  Cuencas
-  Subcuencas
-  Límite DH


Base cartográfica: Cartografía digital de GRAFCAN. Modelo de sombras (IDECanarias, 2022). Cauces, cuencas y subcuencas (CIATF, 2014). Sistema de referencia: REGCAN95.



FECHA
Diciembre 2024

ESCALA
1:255.000

ESCALA GRÁFICA *Original DIN A-3*
0 4.000 8.000 m



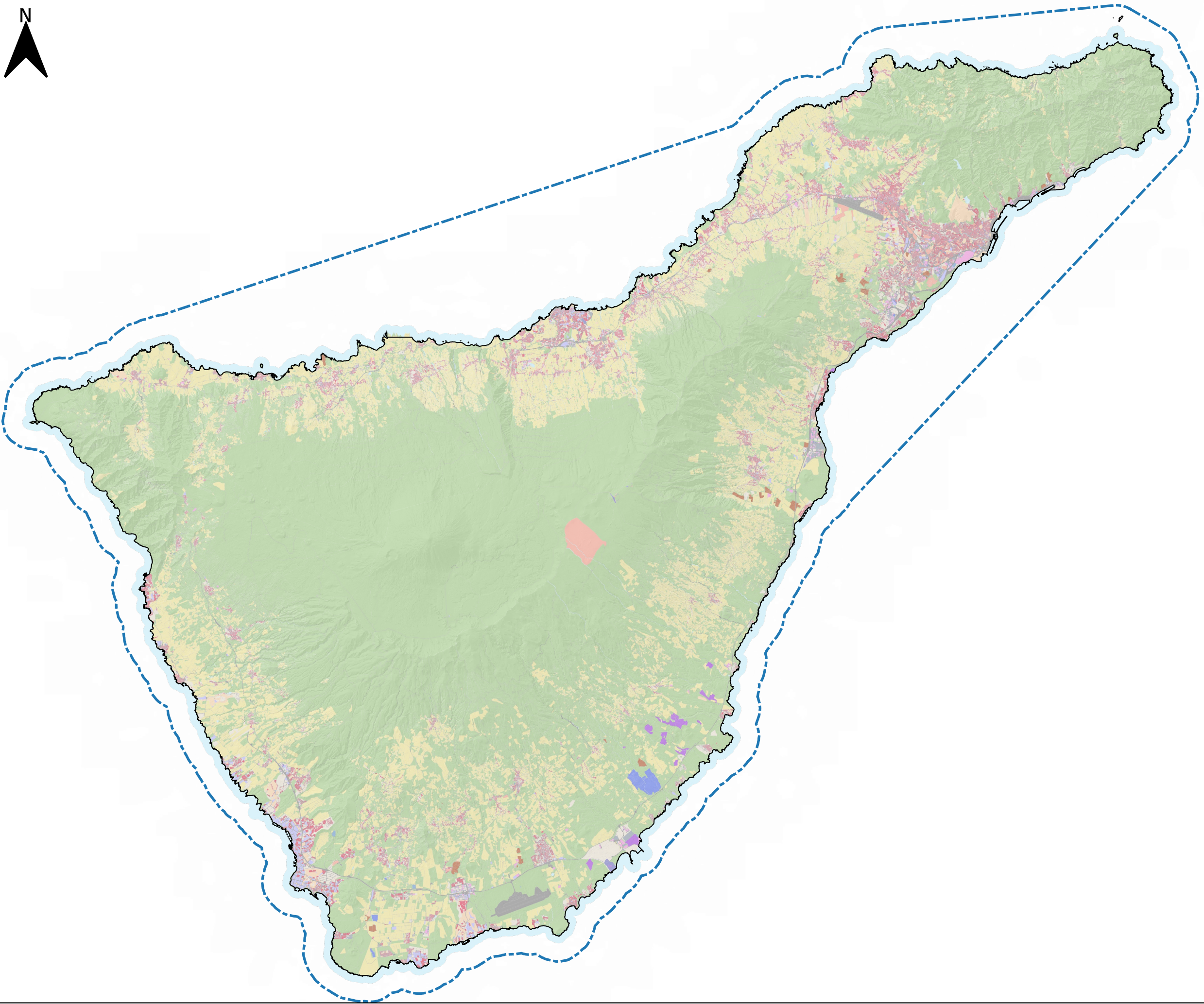
TÍTULO DEL DOCUMENTO
REVISIÓN Y ACTUALIZACIÓN DE LA EVALUACIÓN PRELIMINAR DEL RIESGO DE INUNDACIÓN (EPRI 3^{er} CICLO). DH DE TENERIFE

TÍTULO DEL PLANO
CUENCAS, SUBCUENCAS Y RED HIDROGRÁFICA

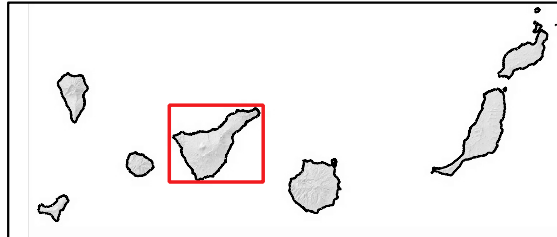
Nº DEL PLANO
1.2

2 INFORMACIÓN RELATIVA A LA OCUPACIÓN Y USOS DEL SUELO

2.1 PLANO 2. USOS DEL SUELO (SIOSE 2018)



LOCALIZADOR



LEYENDA

Usos del suelo (SIOSE 2018)

- Producción e infraestructuras agrícolas
- Silvicultura
- Industrias extractivas
- Acuicultura y pesca
- Dehesa y otras actividades primarias
- Producción secundaria
- Producción de energía
- Servicios comerciales
- Servicios financieros, profesionales y de infor
- Servicios a la comunidad
- Servicios culturales, de ocio y recreativos
- Redes de transporte
- Servicios logísticos, almacenamiento y distribi
- Infraestructuras hidráulicas y de aguas residua
- Tratamiento de residuos y otros servicios bás
- Uso residencial
- Áreas transitorias y abandonadas
- Áreas naturales terrestres
- Áreas acuáticas
- Uso desconocido
- Límite de la Isla
- Límite DH

Base cartográfica: Cartografía digital de GRAFCAN. Modelo de sombras (IDECanarias, 2022). Instituto Geográfico Nacional, 2018. Sistema de Información de Ocupación del Suelo en España de Alta Resolución (SIOSE AR). Sistema de referencia: REGCAN95.



FECHA
Diciembre 2024

ESCALA
1:255.000

ESCALA GRÁFICA *Original DIN A-3*

0 4.000 8.000 m

TÍTULO DEL DOCUMENTO

REVISIÓN Y ACTUALIZACIÓN DE LA EVALUACIÓN PRELIMINAR DEL RIESGO DE INUNDACIÓN (EPRI 3^{er} CICLO). DH DE TENERIFE

TÍTULO DEL PLANO

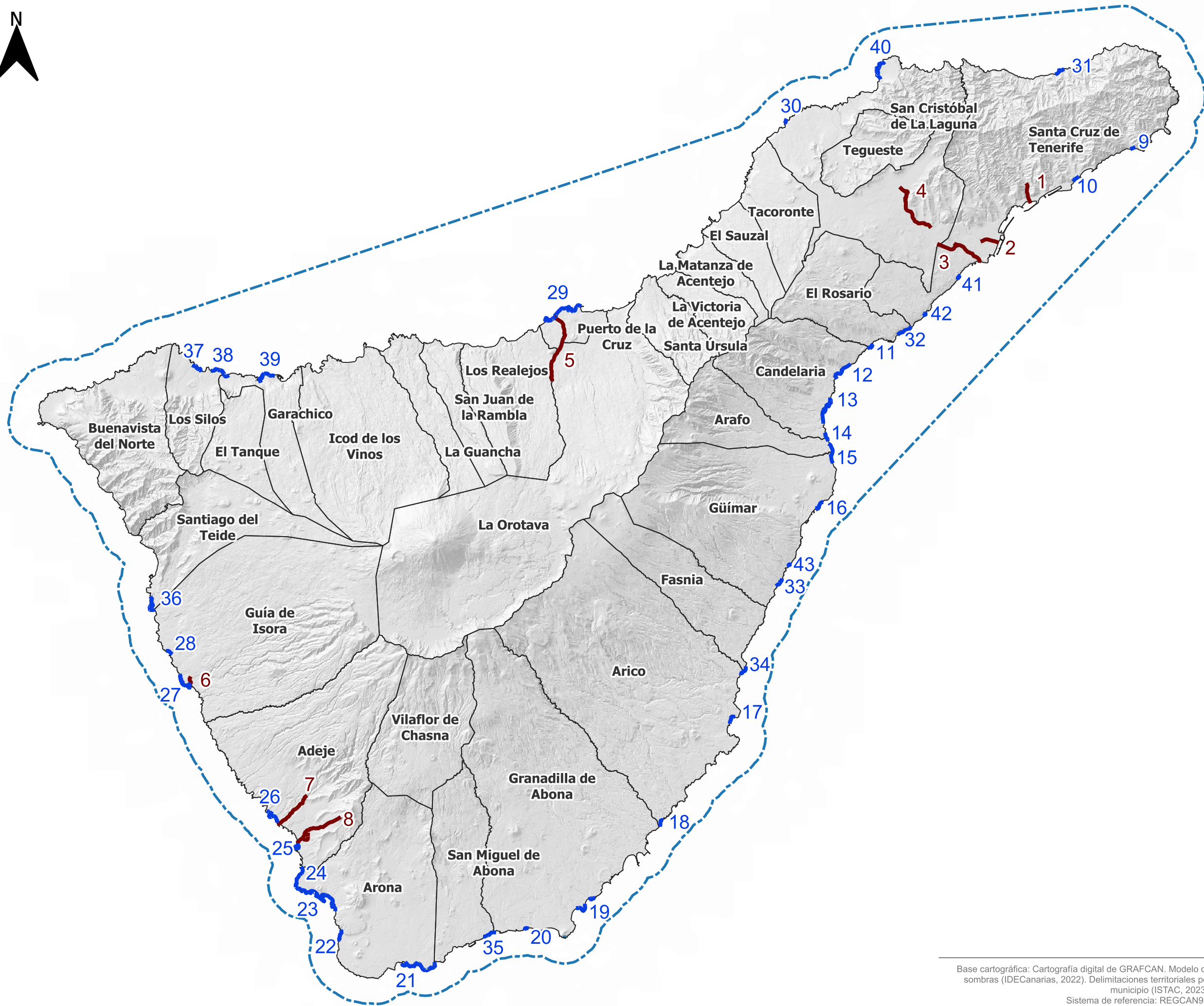
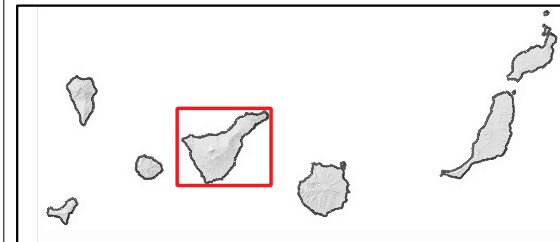
USOS DEL SUELO (SIOSE 2018)

Nº DEL PLANO

2

3 ACTUALIZACIÓN DE LAS ARPSIS FLUVIAL-PLUVIAL Y COSTERAS (RESULTADO DE LA ACTUALIZACIÓN Y REVISIÓN DE LAS ARPSIS)

3.1 PLANO 3. LOCALIZACIÓN ARPSIS 3^{ER} CICLO

**LOCALIZADOR****LEYENDA**

- ARPSI Costera
- ARPSI Fluvial - Pluvial
- Municipios
- Límite DH

ARPSIs FLUVIALES - PLUVIALES

ID	CÓDIGO ARPSI	NOMBRE ARPSI
1	ES124_ARPSI_0026	Barranco del Bufadero
2	ES124_ARPSI_0027	Barranco de Santos
3	ES124_ARPSI_0028	Barranco del Hierro
4	ES124_ARPSI_0029	Barranco de Santos (La Carnicería)
5	ES124_ARPSI_0030	Barranco de San Felipe
6	ES124_ARPSI_0031	Barranco de San Juan
7	ES124_ARPSI_0032	Barranco del Infierno
8	ES124_ARPSI_0033	Barranco de Torviscas

ARPSIs COSTERAS

ID	CÓDIGO ARPSI	NOMBRE ARPSI
9	ES124_ARPSI_0001	Lomito del Llano-Casas de Abajo
10	ES124_ARPSI_0002	San Andrés-Bco. de las Huertas
11	ES124_ARPSI_0003	El Chorrillo (El Rosario)
12	ES124_ARPSI_0004	Las Caletillas (Candelaria)
13	ES124_ARPSI_0005	Candelaria
14	ES124_ARPSI_0006	Los toscales de la viuda (Candelaria)
15	ES124_ARPSI_0007	El Socorro (Arafo)
16	ES124_ARPSI_0008	Puertito de Güimar
17	ES124_ARPSI_0009	Poris de Abona (Arico)
18	ES124_ARPSI_0011	Urb. Callao del Río-Cueva Honda (Arico)
19	ES124_ARPSI_0012	El Médano (Granadilla de Abona)
20	ES124_ARPSI_0013	La Mareta (Granadilla de Abona)
21	ES124_ARPSI_0014	Las Galletas (Arona)
22	ES124_ARPSI_0015	Palm-Mar (Arona)
23	ES124_ARPSI_0016	Los Cristianos (Arona)
24	ES124_ARPSI_0017	Las Américas-S. Eugenio Bajo
25	ES124_ARPSI_0018	Playa de Fañabé (Adeje)
26	ES124_ARPSI_0019	La Caleta (Adeje)
27	ES124_ARPSI_0020	Playa de San Juan (Guía de Isora)
28	ES124_ARPSI_0021	Alcalá (Guía de Isora)
29	ES124_ARPSI_0023	Puerto de la Cruz
30	ES124_ARPSI_0024	Bco. del Tanque (San Cristóbal)
31	ES124_ARPSI_0025	Roque de las Bodegas (Sta Cruz de Tfe)
32	ES124_ARPSI_0026_m	Playa de La Nea
33	ES124_ARPSI_0027_m	El Tablado
34	ES124_ARPSI_0028_m	Las Eras
35	ES124_ARPSI_0029_m	Los Abrigos
36	ES124_ARPSI_0030_m	Punta de Barbero
37	ES124_ARPSI_0031_m	Punta del Risco de Daute
38	ES124_ARPSI_0032_m	La Caleta
39	ES124_ARPSI_0033_m	Garachico
40	ES124_ARPSI_0034	Punta del Hidalgo
41	ES124_ARPSI_0035_m	La Resbalada
42	ES124_ARPSI_0036_m	Los Pocitos
43	ES124_ARPSI_0037_m	Santa Lucía

Base cartográfica: Cartografía digital de GRAFCAN. Modelo de sombras (IDECanarias, 2022). Delimitaciones territoriales por municipio (ISTAC, 2023). Sistema de referencia: REGCAN95.



FECHA: Diciembre 2024
 ESCALA: 1:255.000

ESCALA GRÁFICA: Original DIN A-3
 0 4.000 8.000 m

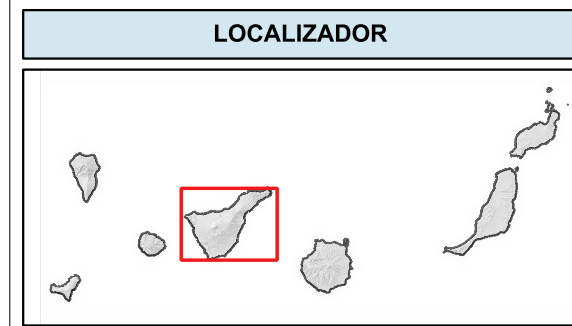
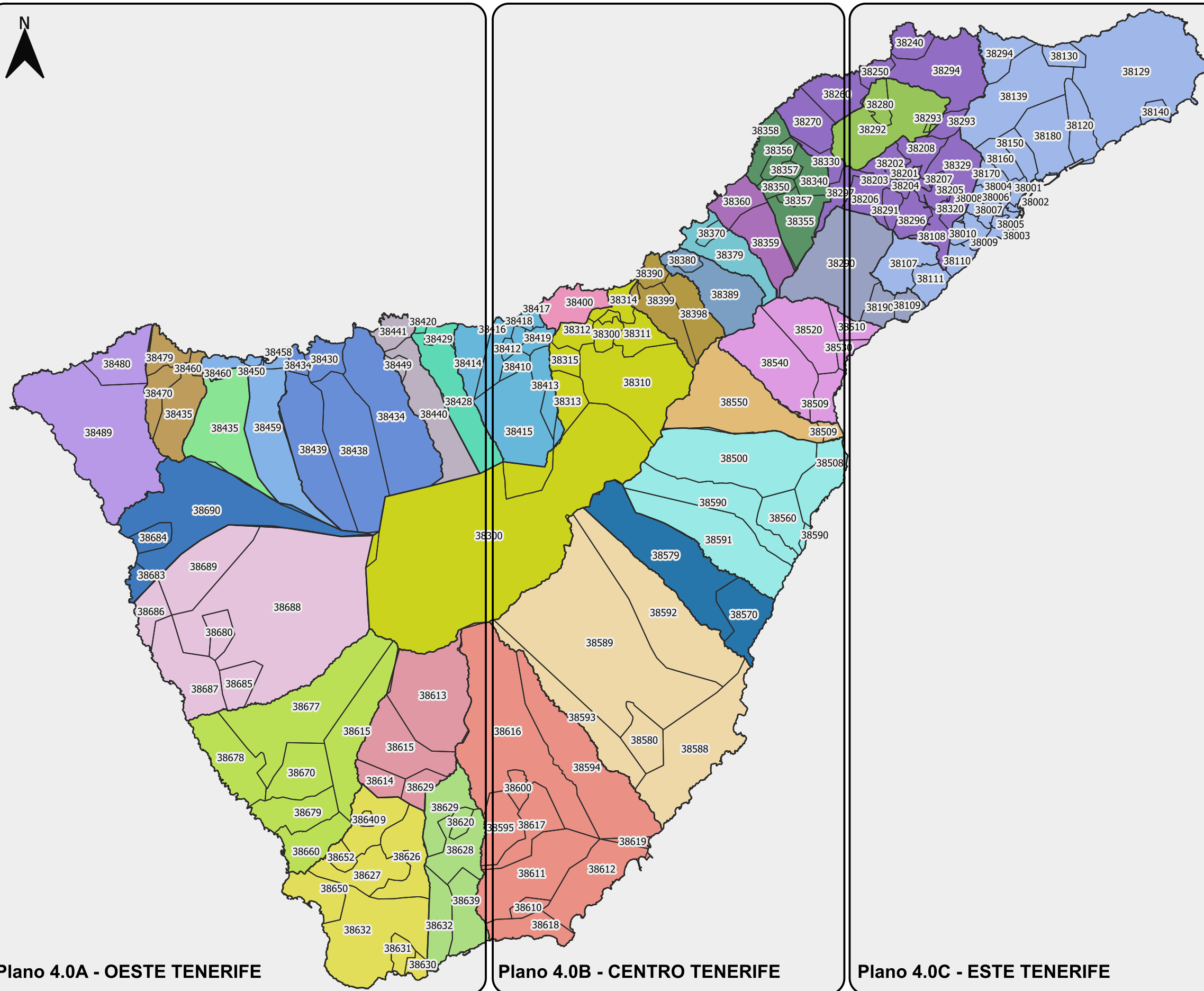
TÍTULO DEL DOCUMENTO:
REVISIÓN Y ACTUALIZACIÓN DE LA EVALUACIÓN PRELIMINAR DEL RIESGO DE INUNDACIÓN (EPRI 3^{er} CICLO). DH DE TENERIFE

TÍTULO DEL PLANO:
LOCALIZACIÓN ARPSIs 3^{er} CICLO

Nº DEL PLANO:
3

4 ANÁLISIS DE LAS INUNDACIONES OCURRIDAS (DATOS DE SINIESTRALIDAD, SUCESOS E INDEMNIZACIONES DEL CCS)

4.1 PLANO 4.0. RELACIÓN MUNICIPIOS-CÓDIGO POSTAL. NÚMERO DE SUCESOS Y COSTE TOTAL (INUNDACIONES)



LEYENDA

- Códigos postales
- Municipios**
- Adeje
- Arafo
- Arico
- Arona
- Buenavista del Norte
- Candelaria
- El Rosario
- El Sauzal
- El Tanque
- Fasnia
- Garachico
- Granadilla de Abona
- Guía de Isora
- Güímar
- Icod de los Vinos
- La Guancha
- La Orotava
- La Victoria de Acentejo
- Los Realejos
- Los Silos
- Puerto de la Cruz
- San Cristóbal de La Laguna
- San Juan de la Rambla
- San Miguel de Abona
- Santa Cruz de Tenerife
- Santa Úrsula
- Santiago del Teide
- Tacoronte
- Tegueste
- Vilaflor de Chasna
- La Matanza de Acentejo

Plano 4.0A - OESTE TENERIFE

Plano 4.0B - CENTRO TENERIFE

Plano 4.0C - ESTE TENERIFE

Inventariado por el Consorcio de Compensación de Seguros (Periodo 2018-2023) (Inundaciones)

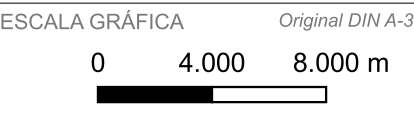
Indemnización (€) Número de sucesos

Total demarcación	754862,4	108
--------------------------	-----------------	------------

Base cartográfica: Delimitaciones territoriales por municipio (ISTAC, 2023). Delimitaciones territoriales por código postal basadas en información de Cartociudad (IGN, 2024). Sistema de referencia: REGCAN95.



FECHA: Diciembre 2024
ESCALA: 1:265.000

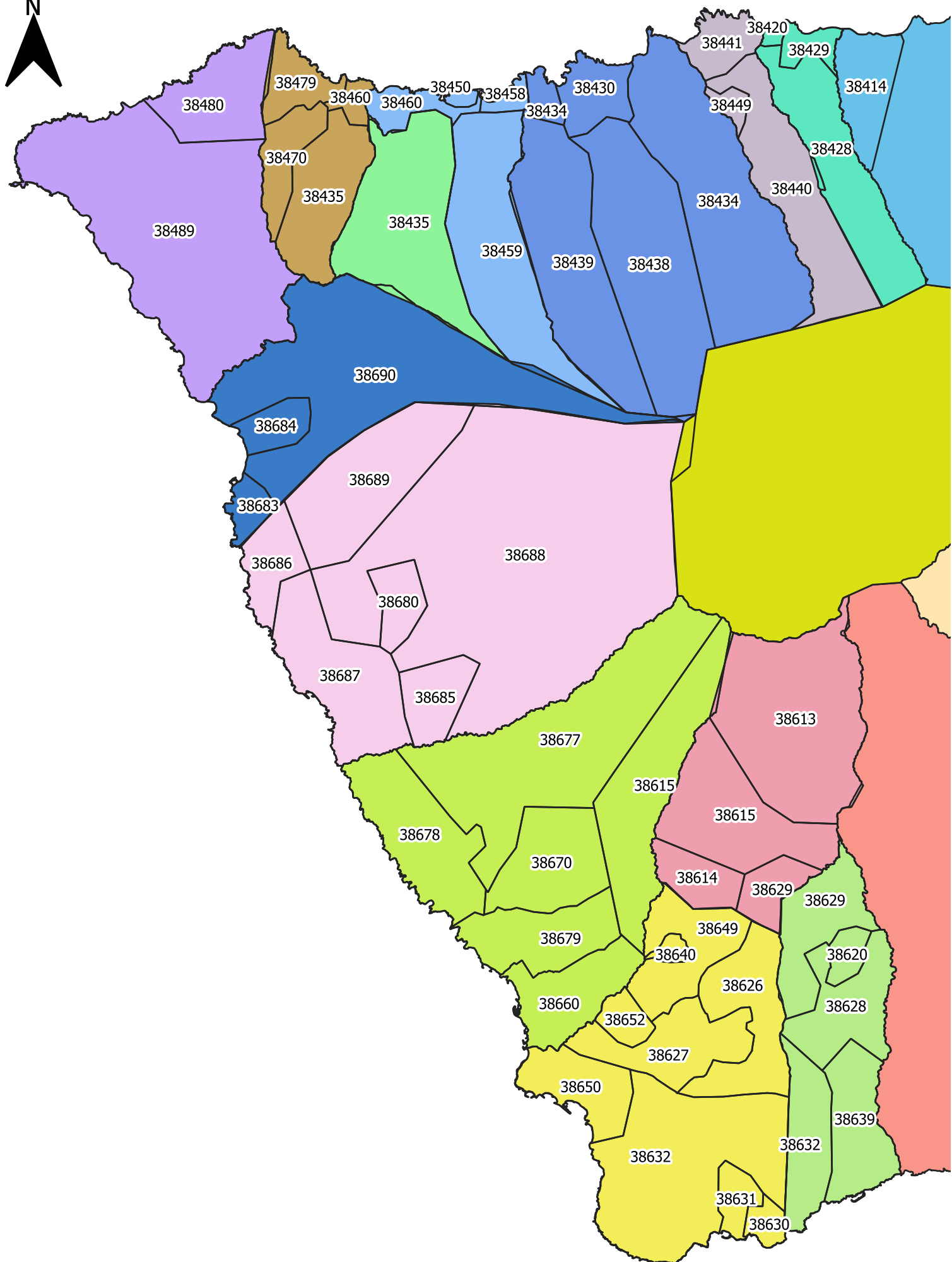


TÍTULO DEL DOCUMENTO
REVISIÓN Y ACTUALIZACIÓN DE LA EVALUACIÓN PRELIMINAR DEL RIESGO DE INUNDACIÓN (EPRI 3^{er} CICLO). DH DE TENERIFE

TÍTULO DEL PLANO
RELACIÓN MUNICIPIOS-CÓDIGO POSTAL. NÚMERO DE SUCEOS Y COSTE TOTAL (INUNDACIONES).

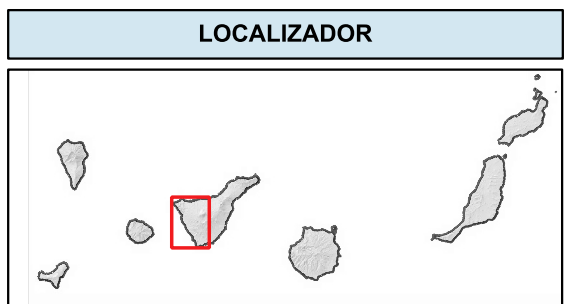
Nº DEL PLANO
4.0

4.2 PLANO 4.0.A RELACIÓN MUNICIPIOS-CÓDIGO POSTAL. NÚMERO DE SUCESOS Y COSTE TOTAL (INUNDACIONES). OESTE TENERIFE



Inventariado por el Consorcio de Compensación de Seguros (Periodo 2018-2023) (Inundaciones)

Código Postal	Municipio	Indemnización (€)	Número de sucesos
38414	Realejos (Los)	-	-
38420	San Juan de la Rambla	-	-
38428	San Juan de la Rambla	-	-
38429	San Juan de la Rambla	-	-
38430	Icod de los Vinos	-	-
38434	Icod de los Vinos	-	-
38435	Tanque (El)	-	-
38435	Silos (Los)	-	-
38438	Icod de los Vinos	-	-
38439	Icod de los Vinos	-	-
38440	Guancha (La)	-	-
38441	Guancha (La)	-	-
38449	Guancha (La)	-	-
38450	Garachico	44822,69	4
38458	Garachico	-	-
38459	Garachico	-	-
38460	Garachico	-	-
38460	Silos (Los)	-	-
38470	Silos (Los)	-	-
38479	Silos (Los)	-	-
38480	Buenavista del Norte	18052,12	2
38489	Buenavista del Norte	5299,34	1
38613	Vilaflor	-	-
38614	Vilaflor	-	-
38615	Vilaflor	-	-
38615	Adeje	-	-
38620	San Miguel de Abona	-	-
38626	Arona	-	-
38627	Arona	1049,72	1
38628	San Miguel de Abona	-	-
38629	Vilaflor	-	-
38629	San Miguel de Abona	-	-
38630	Arona	-	-
38631	Arona	-	-
38632	San Miguel de Abona	439985,69	48
38632	Arona	-	-
38639	San Miguel de Abona	2137,38	2
38640	Arona	2633,17	2
38649	Arona	-	-
38650	Arona	3457,27	7
38652	Arona	2195,51	1
38660	Adeje	11471,86	2
38670	Adeje	-	-
38677	Adeje	-	-
38678	Adeje	9817,69	1
38679	Adeje	5849,31	2
38680	Guía de Isora	-	-
38683	Santiago del Teide	9298,3	1
38684	Santiago del Teide	-	-
38685	Guía de Isora	-	-
38686	Guía de Isora	-	-
38687	Guía de Isora	-	-
38688	Guía de Isora	-	-
38689	Guía de Isora	-	-
38690	Santiago del Teide	-	-



LEYENDA

- Códigos postales
- Municipios**
- Adeje
- Arico
- Arona
- Buenavista del Norte
- El Tanque
- Garachico
- Granadilla de Abona
- Guía de Isora
- Icod de los Vinos
- La Guancha
- La Orotava
- Los Realejos
- Los Silos
- San Juan de la Rambla
- San Miguel de Abona
- Santiago del Teide
- Vilaflor de Chasna

Base cartográfica: Delimitaciones territoriales por municipio (ISTAC, 2023). Delimitaciones territoriales por código postal basadas en información de Cartociudad (IGN, 2024). Sistema de referencia: REGCAN95.

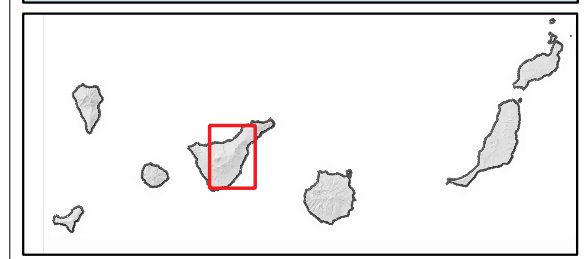
4.3 PLANO 4.0.B RELACIÓN MUNICIPIOS-CÓDIGO POSTAL. NÚMERO DE SUCESOS Y COSTE TOTAL (INUNDACIONES). CENTRO TENERIFE



Enventariado por el Consorcio de Compensación de Seguros
(Periodo 2018-2023) (Inundaciones)

Código Postal	Municipio	Indemnización (€)	Número de sucesos
38270	Laguna (La)	-	-
38300	Orotava (La)	-	-
38310	Orotava (La)	-	-
38311	Orotava (La)	-	-
38312	Orotava (La)	-	-
38313	Orotava (La)	-	-
38314	Orotava (La)	890,35	1
38315	Orotava (La)	-	-
38330	Laguna (La)	-	-
38340	Tacoronte	-	-
38350	Tacoronte	2063,8	1
38355	Tacoronte	-	-
38356	Tacoronte	-	-
38357	Tacoronte	-	-
38358	Tacoronte	92530,85	2
38359	Sauzal (El)	-	-
38360	Sauzal (El)	10148,14	2
38370	Matanza de Acentejo (La)	-	-
38379	Matanza de Acentejo (La)	-	-
38380	Victoria de Acentejo (La)	-	-
38389	Victoria de Acentejo (La)	-	-
38390	Santa Úrsula	-	-
38398	Santa Úrsula	-	-
38399	Santa Úrsula	-	-
38400	Puerto de la Cruz	25372,69	9
38410	Realejos (Los)	-	-
38412	Realejos (Los)	-	-
38413	Realejos (Los)	-	-
38415	Realejos (Los)	-	-
38416	Realejos (Los)	-	-
38417	Realejos (Los)	-	-
38418	Realejos (Los)	-	-
38419	Realejos (Los)	-	-
38500	Güímar	2129,04	2
38508	Güímar	6434,3	2
38509	Arafo	29138,4	2
38520	Candelaria	-	-
38540	Candelaria	5294,61	1
38550	Arafo	-	-
38560	Güímar	-	-
38570	Fasnia	-	-
38579	Fasnia	-	-
38580	Arico	-	-
38588	Arico	2799,96	2
38589	Arico	-	-
38590	Güímar	-	-
38591	Güímar	-	-
38592	Arico	-	-
38593	Arico	-	-
38594	Granadilla de Abona	-	-
38595	Granadilla de Abona	-	-
38600	Granadilla de Abona	-	-
38610	Granadilla de Abona	-	-
38611	Granadilla de Abona	-	-
38612	Granadilla de Abona	3172,65	1
38616	Granadilla de Abona	-	-
38617	Granadilla de Abona	-	-
38618	Granadilla de Abona	-	-
38619	Granadilla de Abona	-	-

LOCALIZADOR



LEYENDA

- Códigos postales
- Municipios**
- Adeje
- Arafo
- Arico
- Arona
- Candelaria
- El Rosario
- El Sauzal
- Fasnia
- Garachico
- Granadilla de Abona
- Guía de Isora
- Güímar
- Icod de los Vinos
- La Guancha
- La Orotava
- La Victoria de Acentejo
- Los Realejos
- Puerto de la Cruz
- San Cristóbal de La Laguna
- San Juan de la Rambla
- San Miguel de Abona
- Santa Cruz de Tenerife
- Santa Úrsula
- Santiago del Teide
- Tacoronte
- Tegueste
- Vilaflor de Chasna
- La Matanza de Acentejo

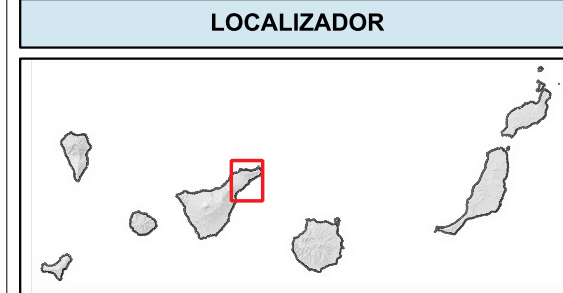
Base cartográfica: Delimitaciones territoriales por municipio (ISTAC, 2023). Delimitaciones territoriales por código postal basadas en información de Cartociudad (IGN, 2024). Sistema de referencia: REGCAN95.

4.4 PLANO 4.0.C RELACIÓN MUNICIPIOS-CÓDIGO POSTAL. NÚMERO DE SUCESOS Y COSTE TOTAL (INUNDACIONES). ESTE TENERIFE



Inventariado por el Consorcio de Compensación de Seguros (Periodo 2018-2023) (Inundaciones)

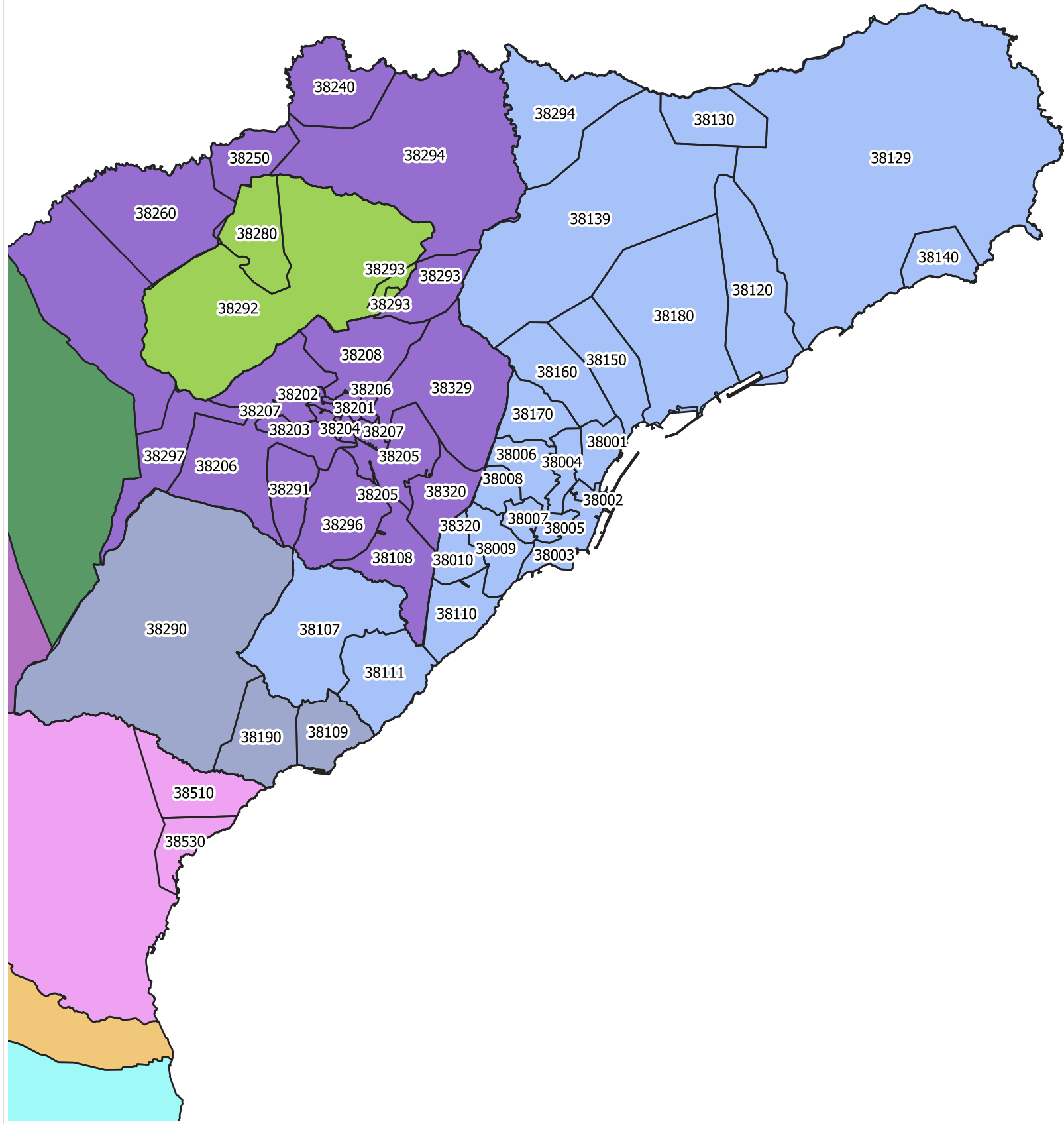
Código Postal	Municipio	Indemnización (€)	Número de sucesos
38001	Santa Cruz de Tenerife	4978,98	1
38002	Santa Cruz de Tenerife	-	-
38003	Santa Cruz de Tenerife	-	-
38004	Santa Cruz de Tenerife	1987,7	1
38005	Santa Cruz de Tenerife	-	-
38006	Santa Cruz de Tenerife	-	-
38007	Santa Cruz de Tenerife	-	-
38008	Santa Cruz de Tenerife	4257,39	2
38009	Santa Cruz de Tenerife	-	-
38010	Santa Cruz de Tenerife	-	-
38107	Santa Cruz de Tenerife	-	-
38108	Laguna (La)	4731,13	2
38109	Rosario (El)	-	-
38110	Santa Cruz de Tenerife	-	-
38111	Santa Cruz de Tenerife	1115,15	1
38120	Santa Cruz de Tenerife	-	-
38129	Santa Cruz de Tenerife	-	-
38130	Santa Cruz de Tenerife	-	-
38139	Santa Cruz de Tenerife	-	-
38140	Santa Cruz de Tenerife	-	-
38150	Santa Cruz de Tenerife	-	-
38160	Santa Cruz de Tenerife	-	-
38170	Santa Cruz de Tenerife	-	-
38180	Santa Cruz de Tenerife	-	-
38190	Rosario (El)	-	-
38201	Laguna (La)	-	-
38202	Laguna (La)	-	-
38203	Laguna (La)	-	-
38204	Laguna (La)	-	-
38205	Laguna (La)	-	-
38206	Laguna (La)	-	-
38207	Laguna (La)	-	-
38208	Laguna (La)	-	-
38240	Laguna (La)	-	-
38250	Laguna (La)	-	-
38260	Laguna (La)	-	-
38280	Tegueste	-	-
38290	Rosario (El)	-	-
38291	Laguna (La)	-	-
38292	Tegueste	-	-
38293	Tegueste	-	-
38293	Laguna (La)	-	-
38294	Santa Cruz de Tenerife	-	-
38294	Laguna (La)	-	-
38296	Laguna (La)	-	-
38297	Laguna (La)	-	-
38320	Santa Cruz de Tenerife	1631,48	1
38320	Laguna (La)	-	-
38329	Laguna (La)	-	-
38510	Candelaria	-	-
38530	Candelaria	115,73	1



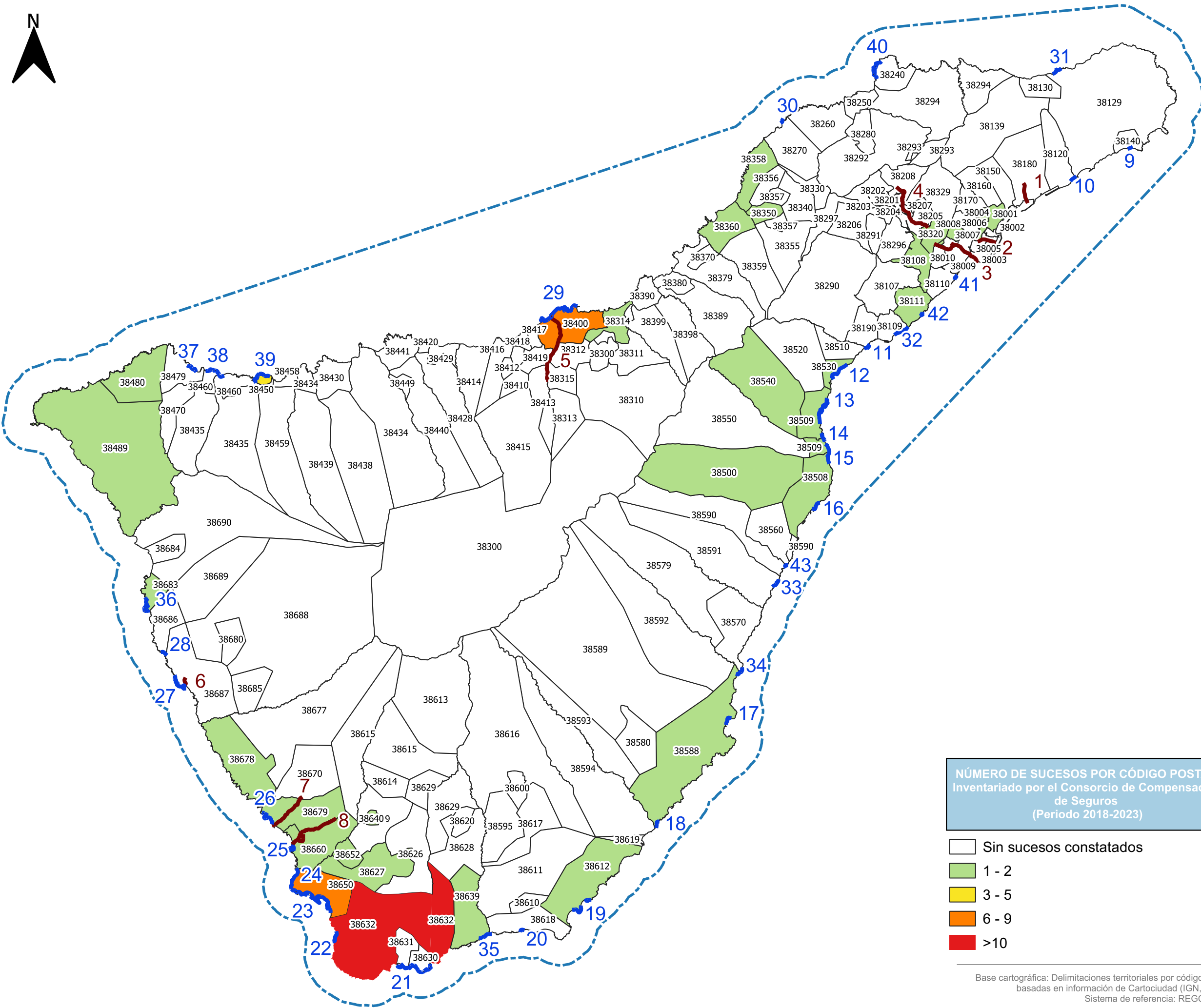
LEYENDA

- Códigos postales
- Municipios**
- Arafo
- Candelaria
- El Rosario
- El Sauzal
- Güímar
- San Cristóbal de La Laguna
- Santa Cruz de Tenerife
- Tacoronte
- Tegueste

Base cartográfica: Delimitaciones territoriales por municipio (ISTAC, 2023). Delimitaciones territoriales por código postal basadas en información de Cartociudad (IGN, 2024). Sistema de referencia: REGCAN95.



4.5 PLANO 4.1. NÚMERO DE SUCESOS POR CÓDIGO POSTAL

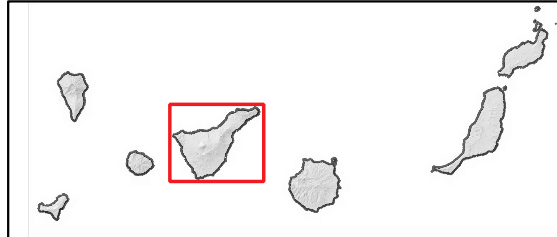


NÚMERO DE SUCESOS POR CÓDIGO POSTAL
 Inventariado por el Consorcio de Compensación de Seguros
 (Periodo 2018-2023)

- Sin sucesos constatados
- 1 - 2
- 3 - 5
- 6 - 9
- >10

Base cartográfica: Delimitaciones territoriales por código postal basadas en información de Cartocidadad (IGN, 2024).
 Sistema de referencia: REGCAN95.

LOCALIZADOR



LEYENDA

- ARPSI Costera
- ARPSI Fluvial - Pluvial
- Códigos postales
- Límite DH

ARPSIs FLUVIALES - PLUVIALES

ID	CÓDIGO ARPSI	NOMBRE ARPSI
1	ES124_ARPSI_0026	Barranco del Bufadero
2	ES124_ARPSI_0027	Barranco de Santos
3	ES124_ARPSI_0028	Barranco del Hierro
4	ES124_ARPSI_0029	Barranco de Santos (La Carnicería)
5	ES124_ARPSI_0030	Barranco de San Felipe
6	ES124_ARPSI_0031	Barranco de San Juan
7	ES124_ARPSI_0032	Barranco del Infierno
8	ES124_ARPSI_0033	Barranco de Torviscas

ARPSIs COSTERAS

ID	CÓDIGO ARPSI	NOMBRE ARPSI
9	ES124_ARPSI_0001	Lomito del Llano-Casas de Abajo
10	ES124_ARPSI_0002	San Andrés-Bco. de las Huertas
11	ES124_ARPSI_0003	El Chorrillo (El Rosario)
12	ES124_ARPSI_0004	Las Caletillas (Candelaria)
13	ES124_ARPSI_0005	Candelaria
14	ES124_ARPSI_0006	Los toscales de la viuda (Candelaria)
15	ES124_ARPSI_0007	El Socorro (Arafo)
16	ES124_ARPSI_0008	Puertito de Güimar
17	ES124_ARPSI_0009	Poris de Abona (Arico)
18	ES124_ARPSI_0011	Urb. Callao del Río-Cueva Honda (Arico)
19	ES124_ARPSI_0012	El Médano (Granadilla de Abona)
20	ES124_ARPSI_0013	La Mareta (Granadilla de Abona)
21	ES124_ARPSI_0014	Las Galletas (Arona)
22	ES124_ARPSI_0015	Palm-Mar (Arona)
23	ES124_ARPSI_0016	Los Cristianos (Arona)
24	ES124_ARPSI_0017	Las Américas-S. Eugenio Bajo
25	ES124_ARPSI_0018	Playa de Fañabé (Adeje)
26	ES124_ARPSI_0019	La Caleta (Adeje)
27	ES124_ARPSI_0020	Playa de San Juan (Guía de Isora)
28	ES124_ARPSI_0021	Alcalá (Guía de Isora)
29	ES124_ARPSI_0023	Puerto de la Cruz
30	ES124_ARPSI_0024	Bco. del Tanque (San Cristóbal)
31	ES124_ARPSI_0025	Roque de las Bodegas (Sta Cruz de Tfe)
32	ES124_ARPSI_0026_m	Playa de La Nea
33	ES124_ARPSI_0027_m	El Tablado
34	ES124_ARPSI_0028_m	Las Eras
35	ES124_ARPSI_0029_m	Los Abrigos
36	ES124_ARPSI_0030_m	Punta de Barbero
37	ES124_ARPSI_0031_m	Punta del Risco de Daute
38	ES124_ARPSI_0032_m	La Caleta
39	ES124_ARPSI_0033_m	Garachico
40	ES124_ARPSI_0034	Punta del Hidalgo
41	ES124_ARPSI_0035_m	La Resbalada
42	ES124_ARPSI_0036_m	Los Pocitos
43	ES124_ARPSI_0037_m	Santa Lucía



FECHA: Diciembre 2024
 ESCALA: 1:255.000

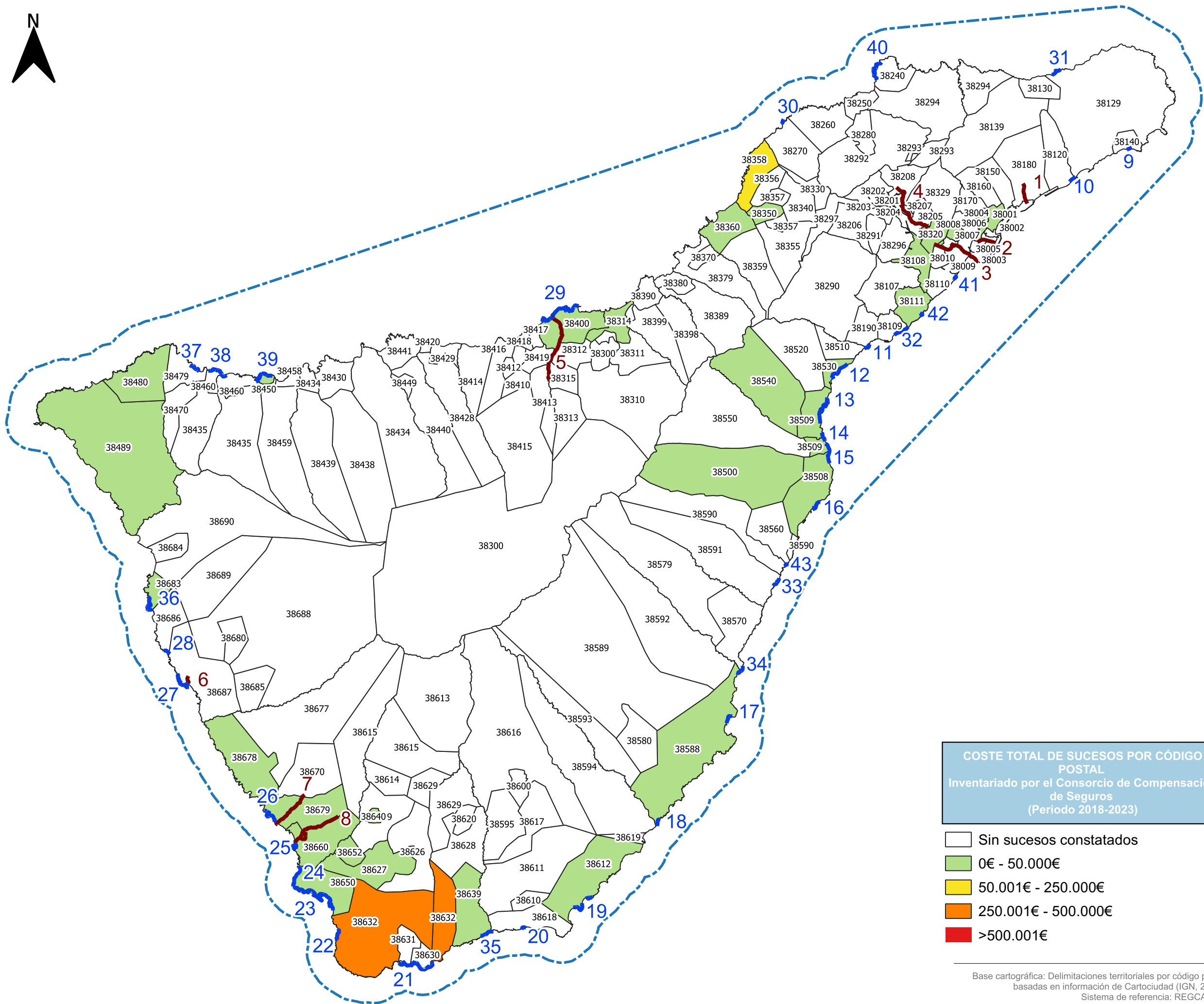
ESCALA GRÁFICA: Original DIN A-3
 0 4.000 8.000 m

TÍTULO DEL DOCUMENTO: **REVISIÓN Y ACTUALIZACIÓN DE LA EVALUACIÓN PRELIMINAR DEL RIESGO DE INUNDACIÓN (EPRI 3^{er} CICLO). DH DE TENERIFE**

TÍTULO DEL PLANO: **NÚMERO DE SUCESOS POR CÓDIGO POSTAL**

Nº DEL PLANO: **4.1**

4.6 PLANO 4.2. COSTE TOTAL DE SUCESOS POR CÓDIGO POSTAL

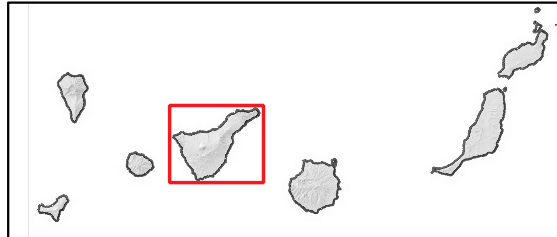


COSTE TOTAL DE SUCESOS POR CÓDIGO POSTAL
 Inventariado por el Consorcio de Compensación de Seguros
 (Periodo 2018-2023)

- Sin sucesos constatados
- 0€ - 50.000€
- 50.001€ - 250.000€
- 250.001€ - 500.000€
- >500.001€

Base cartográfica: Delimitaciones territoriales por código postal basadas en información de Cartocuidad (IGN, 2024). Sistema de referencia: REGCAN95.

LOCALIZADOR



LEYENDA

- ARPSI Costera
- ARPSI Fluvial - Pluvial
- Códigos postales
- Límite DH

ARPSIs FLUVIALES - PLUVIALES

ID	CÓDIGO ARPSI	NOMBRE ARPSI
1	ES124_ARPSI_0026	Barranco del Bufadero
2	ES124_ARPSI_0027	Barranco de Santos
3	ES124_ARPSI_0028	Barranco del Hierro
4	ES124_ARPSI_0029	Barranco de Santos (La Carnicería)
5	ES124_ARPSI_0030	Barranco de San Felipe
6	ES124_ARPSI_0031	Barranco de San Juan
7	ES124_ARPSI_0032	Barranco del Infierno
8	ES124_ARPSI_0033	Barranco de Torviscas

ARPSIs COSTERAS

ID	CÓDIGO ARPSI	NOMBRE ARPSI
9	ES124_ARPSI_0001	Lomito del Llano-Casas de Abajo
10	ES124_ARPSI_0002	San Andrés-Bco. de las Huertas
11	ES124_ARPSI_0003	El Chorrillo (El Rosario)
12	ES124_ARPSI_0004	Las Caletillas (Candelaria)
13	ES124_ARPSI_0005	Candelaria
14	ES124_ARPSI_0006	Los toscales de la viuda (Candelaria)
15	ES124_ARPSI_0007	El Socorro (Arafo)
16	ES124_ARPSI_0008	Puertito de Güimar
17	ES124_ARPSI_0009	Poris de Abona (Arico)
18	ES124_ARPSI_0011	Urb. Callao del Río-Cueva Honda (Arico)
19	ES124_ARPSI_0012	El Médano (Granadilla de Abona)
20	ES124_ARPSI_0013	La Mareta (Granadilla de Abona)
21	ES124_ARPSI_0014	Las Galletas (Arona)
22	ES124_ARPSI_0015	Palm-Mar (Arona)
23	ES124_ARPSI_0016	Los Cristianos (Arona)
24	ES124_ARPSI_0017	Las Américas-S. Eugenio Bajo
25	ES124_ARPSI_0018	Playa de Fañabé (Adeje)
26	ES124_ARPSI_0019	La Caleta (Adeje)
27	ES124_ARPSI_0020	Playa de San Juan (Guía de Isora)
28	ES124_ARPSI_0021	Alcalá (Guía de Isora)
29	ES124_ARPSI_0023	Puerto de la Cruz
30	ES124_ARPSI_0024	Bco. del Tanque (San Cristóbal)
31	ES124_ARPSI_0025	Roque de las Bodegas (Sta Cruz de Tfe)
32	ES124_ARPSI_0026_m	Playa de La Nea
33	ES124_ARPSI_0027_m	El Tablado
34	ES124_ARPSI_0028_m	Las Eras
35	ES124_ARPSI_0029_m	Los Abrigos
36	ES124_ARPSI_0030_m	Punta de Barbero
37	ES124_ARPSI_0031_m	Punta del Risco de Daute
38	ES124_ARPSI_0032_m	La Caleta
39	ES124_ARPSI_0033_m	Garachico
40	ES124_ARPSI_0034	Punta del Hidalgo
41	ES124_ARPSI_0035_m	La Resbalada
42	ES124_ARPSI_0036_m	Los Pocitos
43	ES124_ARPSI_0037_m	Santa Lucía

FECHA: Diciembre 2024
 ESCALA: 1:255.000

ESCALA GRÁFICA: Original DIN A-3
 0 4.000 8.000 m

TÍTULO DEL DOCUMENTO: **REVISIÓN Y ACTUALIZACIÓN DE LA EVALUACIÓN PRELIMINAR DEL RIESGO DE INUNDACIÓN (EPRI 3^{er} CICLO). DH DE TENERIFE**

TÍTULO DEL PLANO: **COSTE TOTAL DE SUCESOS POR CÓDIGO POSTAL**

Nº DEL PLANO: **4.2**

